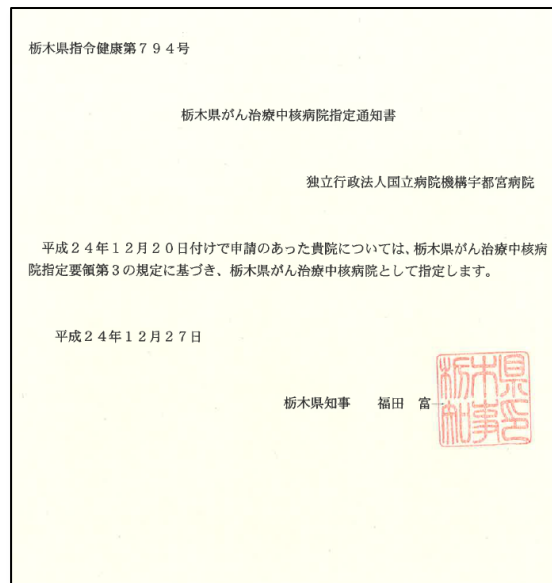


国立病院機構宇都宮病院におけるがん診療のご案内

【はじめに】

国立病院機構宇都宮病院は平成24年12月に「栃木県がん治療中核病院」の指定を受けました。これは栃木県のがん診療機能の充実を図り、患者が身近な環境で質の高いがん医療を受けられるための医療提供体制を推進するため、我が国に多いがん（肺がん、胃がん、肝がん、大腸がん及び乳がん）について、各学会の診療ガイドラインに準ずる標準的治療を提供する体制を整備していることなどの要件を満たした病院に与えられるものです。そして、がん診療連携拠点病院などとともに、本県のがん診療の中核的な役割を担い、また患者さんに安心かつ適切な医療を提供することを目的としています。当院ではこの理念に沿ったがん医療を行うべく診療体制を整備しておりますので、ご紹介したいと思います。



【診療体制】

大学病院、がん専門病院で長い間勤務し、がん治療に豊富な診療経験をもつがん診療部長をはじめとするがん治療暫定教育医2名および認定医2名を中心に、内科・外科で協力して診断・治療に当たります。また、獨協医科大学第一外科より上部消化管、下部消化管専門の准教授を非常勤医師として派遣していただき、診断・治療方針決定・手術等に協力をしております。

【治療方針】

当院では、がんの治療は基本的にガイドラインに準じた治療を行いません。しかし、ガイドラインは治療法を決めつけるものではなく、あくまでも指針です。一律に治療法を提示するのではなく患者さんの病状、年齢、全身状態、社会的背景も考慮し、個々の患者さんにとって最良の治療法を選択することが重要と考えております。また、がんの治療法には手術、薬剤を用いた化学療法、放射線治療、免疫療法、緩和治療がありますが、これらを組み合わせた集学的治療により治療成績の向上を目指します。当院では放射線治療は施行できませんが、適応があれば獨協医科大学、栃木県立がんセンター等と連携を組み施行可能です。最終的には患者さんの意思を尊重し、担当医師と患者さんと話し合っ決定します。

【当院で診療可能ながん】

- ・肺がん
- ・胃がん
- ・大腸がん
- ・肝がん
- ・膵臓がん
- ・胆のう・胆管がん

* 食道がん、乳がん:放射線を含めた集学的治療を有することが多く、病状によっては大学病院、がん拠点病院に治療をお願いすることとしております。しかし、診断、手術、抗がん剤治療は可能ですので、遠慮なくご相談下さい。

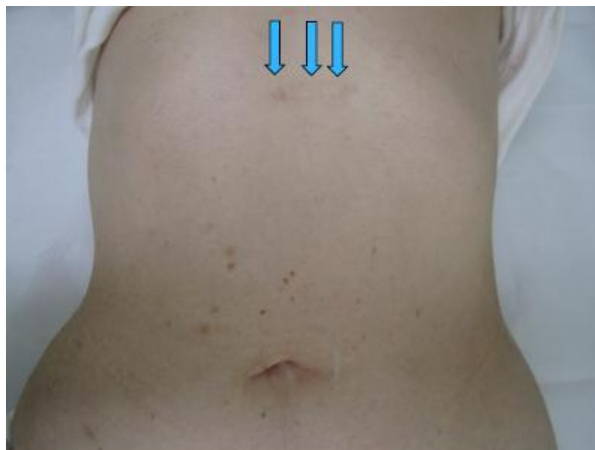
【当院での治療】

1. 内視鏡治療

早期胃がん、早期大腸がんに対しては、内視鏡的治療を行いません。適応は原則的にガイドラインに従いますが、適応以外の病変に対しても、患者さんの状態や希望により、十分なインフォームドコンセント(説明と同意)の下、内視鏡治療を選択する場合があります。

2. 手術治療

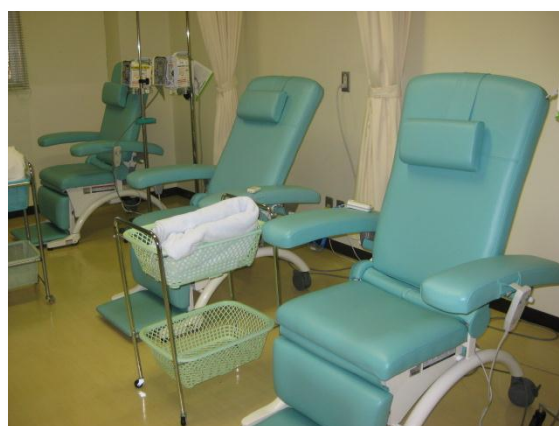
手術に関しては、腹腔鏡下手術を積極的に導入しています。がんの根治性や安全性を落とさない低侵襲(小さな創での手術)の治療を心掛けており、患者さんの満足度の向上に努めています。



* 胃がんに対する腹腔鏡下胃全摘術

3. 化学療法(抗がん剤治療)

がんに対する薬物療法はめざましい進歩をしており、日々新たな薬剤や治療法が開発されています。当院では最新の知見にもとづくがん薬物療法を院内のがん化学療法委員会でその効果、安全性を評価した上で、導入しています。また、全国的な臨床試験や、大学病院と連携した多施設共同試験にも積極的に参加しております。さらに、通院しながら治療を受けられるよう外来化学療法室(6ベット)を整備し、専任の看護師を配置しております。仕事や家庭生活を今まで通り行ないながら治療をすることが可能です。



4. 緩和治療

がんに対する治療においては、手術などがんそのものを治療することも大切ですが、苦痛に対する対応も非常に重要です。苦痛は身体的な疼痛の他、不安などの精神的なものも含まれます。早期がんであっても、がんと診断された場合ほとんどの患者さんは不安をいただきます。これらの苦痛を取ることで生活の質が向上し、がんそのものの治療成績の向上につながります。こうした緩和治療をおこなうため、医師、看護師、薬剤師、栄養士、社会福祉士など多職種で構成されるチームを設立し活動しています。

その他の活動

1. がん登録:がんの罹患を把握するため、厚生労働省健康局が定める「標準登録様式」に基づく院内がん登録を実施しております。
2. 医療相談窓口:患者及び家族の不安や悩み等に対応するための窓口があります。お気軽にご相談下さい。
3. セカンドオピニオン外来:呼吸器がん、消化器がんに対するセカンドオピニオンを実施しております。

* 問い合わせ場所 地域連携室 028-673-2374(直通)